

Ett stockholm där alla kan växa



Valmanifest 2014 för Moderaterna i Stockholms län



Innehåll

| | |
|---|----|
| Ett Stockholm där alla kan växa | 3 |
| Ju fler som jobbar desto starkare blir ekonomin och välfärden | 5 |
| Att hitta bostad – vår största utmaning | 7 |
| Det ska vara lätt att ta sig fram i Stockholmsregionen | 9 |
| En skola med fokus på kunskap | 10 |
| Stockholmarna ska få rätt vård i rätt tid | 12 |

Ett Stockholm där alla kan växa

Stockholmsregionen innehåller så mycket. Pulserande storstadsmiljö med ett stort och varierat utbud av kultur, nöjen och friluftaktiviteter. Det är rikets politiska och ekonomiska centrum, med Nordens och Baltikums huvudstäder inom 90 minuters restid, och Bryssel, Berlin och London inom 180 minuter. Men regionen är också lugna bostadsområden med närhet till skolan och vacker natur i form av landsbygd och skärgårdsmiljöer. På andra platser i världen har samma möjligheter att kombinera jobb, företagande och ett rikt liv under livets olika skeden som här.

Många vill leva sitt liv och förverkliga sina drömmar i Stockholmsregionen. En del har fötts och växt upp här, andra har kommit från hela landet och hela världen för att söka sin lycka och framtid här. En framtid som har många olika nyanser. För i en myllrande storstadsregion finns det inte en livsstil som passar alla. Var och en ska kunna leva sitt eget liv här samtidigt som andras rätt att göra samma sak respekteras. Det är vad som kännetecknar en region som är fri, öppen och som byggs av människor för människor.

Det positiva, som gör att många vill bo och leva här, har dock inte uppstått av sig självt. Genom att vi stockholmare har bejakat utveckling, jobb och investeringar har vår region kunnat växa och förbättras. Politiken har medverkat vid skapandet av goda förutsättningar för människor att utvecklas och utbilda sig och för företag att starta och växa. Inte sällan i konflikt med andra aktörer som bromsat och sagt nej. Hade deras idéer fått ett genomslag hade Stockholm inte varit en av Europas snabbast växande regioner.

Ett jobb att gå till lägger grunden för att kunna leva ett bra liv genom att bli sedd och vara behövd och ingå i ett större sammanhang. Egen försörjning är också en förutsättning för trygghet och makt över det egna livet. Det är även en viktig del av vår identitet och självkänsla. När jobben är många och kommer alla till del skapas också tillväxt och resurser för det vi ska ta hand om gemensamt. Då kan skolan göras bättre, gatorna städas och bussarna få tätare turer. Därför behövs alla jobb och allas arbetsinsatser.

För att kunna göra det mesta och bästa av såväl arbete som fritid ska man inte behöva oroa sig över att vardagslivet inte fungerar. God tillgång på barnomsorg, skola, sjukvård och äldreomsorg ska vara en självklarhet. Därtill behövs en mångfald av alternativ att välja emellan som alla håller hög kvalitet. Det fanns en tid då människor tilldelades en vårdcentral eller en förskola och fick rätta sig efter det. Dåtiden är inte framtiden för Stockholmsregionen. Däremot ska kvalitetskraven på förskolor, skolor, vårdcentraler och äldreboenden vara högt ställda och resultaten följas upp noggrant.



Med allt ifrån neon och betong över småstadssidyl-ler och villaförorter till skärgård och jordbruksmark är Stockholmsområdet mångfasetterat och delarna har olika förutsättningar som alla bidrar till helheten. För att hålla ihop regionen och utveckla alla dess delar behövs ett helhetsperspektiv där tillväxt, framkomlighet och välfärd främjas i hela Stockholms län. I en sammanhållen region kan alla välja skola, vård och äldreomsorg i hela länet samtidigt som det finns goda möjligheter att både bo, arbeta och ta sig fram till och från länets olika delar.

De senaste åren har satsningarna för att utveckla Stockholmsregionen tagit fart. Byggkran vid byggkran illustrerar att bostadsbyggandet har ökat, sjukvården byggs ut och arbetsplatser etableras. Citybanan, som fördubblar tågkapaciteten genom Stockholm, byggs för fullt och börjar bli klar och den största satsningen på tunnelbanan sedan 40 år är på gång. Utöver förbättrad framkomlighet så innebär det också stora satsningar på miljön. Det första spadtaget för Förbifarten, leden som ska förhindra trafikinfarkt, är nära forestående. Utbyggnad av övriga större vägar i hela länet till både högre kapacitet, och högre säkerhet, minskar restiderna och möjliggör pendling i ännu större utsträckning.

Det finns goda förutsättningar för att kunna leva ett bra och rikt liv i vår region. Ingenstans i Sverige och på få platser i världen finns samma möjlighet att förverkliga sina drömmar. Inget är samtidigt så bra att det inte kan bli bättre. Framtiden rymmer flera stora utmaningar. I en värld i ständig utveckling är det som är gott nog i dag inte tillräckligt i morgon. Kreativitet och innovation måste ges utrymme att verka.

Vi behöver mer av nästan allt när befolkningen växer. Jobb, bostäder, kommunikationer, skolor, sjukhus men också anläggningar för idrott och kultur liksom butiker och andra serviceinrättningar. Bara så kan Stockholm växa med människors behov som utgångspunkt. Vi behöver också ständigt förbättra våra förskolor, skolor, vårdcentraler, sjukhus och äldreboenden.

Det är för oss en självklarhet att all denna tillväxt och utbyggnad ska ske med omtanke och respekt för alla de värden som ger vår region dess särart. Framtid och utveckling ska gå hand i hand med historiska miljöer, grön mark, ren luft och friskt vatten.

Ett bra samhälle inkluderar alla – oavsett ålder, kön, ursprung, religion, sexuell läggning, könsidentitet eller eventuell funktionsnedsättning. Alla barn ska få de kunskaper de behöver, alla vuxna ska ha ett jobb att gå till, alla ska kunna hitta en egen bostad och alla ska känna sig trygga i att få vård och omsorg när de behöver den.

Vi behöver göra Stockholmsregionen ännu tryggare, så att risken för att råka ut för ett brott är låg och ingen känner sig tvingad att avstå från att ta del av livet fullt ut på grund av oro för liv och egendom. Där alla kan känna sig trygga oberoende av tid och plats.



Politiken ska inte lägga hinder i vägen utan bejaka ansvarstagande och skaparkraft och göra saker och ting möjligt för människor. Detta samtidigt som en stödjande hand ges till den som behöver det. Tillsammans med ordning och reda i ekonomin skapar det grund för fortsatt tillväxt och utveckling.

Vår region innehåller många små och stora dynamiska områden. Vart och ett av dessa ska kunna växa och utvecklas efter sina förutsättningar. I en kunskapsregion är inte den enas vinst den andras förlust utan alla bidrar till att korsbefrukta varandra.

Vi har en enkel idé. Vi tror på Stockholm. Vi tror på alla som lever, arbetar, studerar, bor och skapar här. Därför ser vi som vårt uppdrag att vara den starkaste politiska kraften för utveckling, tillväxt och ett bra och rikt liv för alla invånare.

Ju fler som jobbar desto starkare blir ekonomin och välfärden

Det är glädjande nog många som vill leva och verka i Stockholmsregionen. Fler stockholmare innebär en grund för fler jobb och högre tillväxt. Det ger i sin tur mer resurser till skolan, till utbyggd kollektivtrafik och till insatser mot utanförskap. Men också till att ge hjälp till dem som behöver stöd på grund av sjukdom eller hög ålder. Samtidigt måste bostäder, kommunikationer och service matcha befolkningsökningen.

Att människor, organisationer och företag från hela landet och hela världen vill vara i Stockholm nu och i framtiden är inte självklart. Det har krävt, och kräver framöver, ett gott utvecklingsklimat så att alla möjligheter tas tillvara.

Det är heller inte lika lätt för alla att hitta jobb. Särskilda insatser krävs därför så att alla som vill och kan arbeta ges möjlighet att bidra till välfärden och stå på egna ben med egen försörjning.



I tredje hand går vi vidare och stärker gemensamma åtaganden. Alltifrån omsorg om sjuka, barn och gamla till att ge förutsättningar för ett rikt kultur- och idrottsliv. I fjärde hand kan vi, om övriga behov är tillgodosedda, överväga att använda en del av överskottsutrymmet för en skattesänkning så att fler får behålla mer av sina pengar.

Ett gott näringslivsklimat är grogrunden för jobb

Ett allsidigt, väl utvecklat och blomstrande näringsliv är en nödvändig förutsättning för en tillväxt som genererar jobb, inkomster och skatteintäkter. När regionen växer måste också möjligheterna för företag att nyetableras och vidareutvecklas ägnas uppmärksamhet. Att företag vill etablera sig och växa i Stockholmsregionen är avgörande för jobbskapande och tillväxt. Vi vill att varje kommun och länets landsting ska fastställa mätbara och höga mål kopplade till företagande och entreprenörskap. Dessutom bör maxtider (servicegarantier) vid tillståndsgivning införas liksom möjlighet till personlig hjälp som är pådrivande, samordnar och skyndar på handläggningen i olika tillståndsärenden.

En välfungerande offentlig service bidrar till ökad tillväxt, livskvalitet och erbjuder även många arbetstillfällen. De offentliga arbetsgivarna bör, precis som de privata, erbjuda en bra arbetsmiljö som gör att personalen känner att de räcker till.

Det är också viktigt att motverka de krafter som vill missgynna Stockholmsregionen när det kommer till nationella beslut i frågor rörande skatteutjämning och skatter som försvårar rörligheten på bostadsmarknaden liksom investeringar inom bland annat infrastruktur och högre utbildning.

Ordning och reda i ekonomin

En fortsatt positiv utveckling förutsätter en stabil ekonomi med ordning och reda i de offentliga finanserna. Det är bara då vi uthålligt kan satsa på välfärden och investera i framtiden. Stora underskott och skulder innebär på sikt nedskärningar och skattehöjningar. Det har vi sett i andra delar av världen och är inte en väg vi ska gå.

Vi är därför tydliga med våra prioriteringar: I första hand värnar vi stabila finanser. Det är otänkbart för oss att använda pengar som vi inte har. Alla satsningar ska finansieras krona för krona. I andra hand satsar vi på det som är förutsättningen för tillväxt och framtida skatteintäkter – skola, utbildning, bostadsbyggande och kommunikationer.

Insatser för fler i jobb

Vägen för den enskilda till ett arbete går via kunskap och kompetens. Därför krävs skolor av hög kvalitet med få avhopp. Men också att alla som behöver vidareutbilda sig för att vara anställningsbara ges den möjligheten. Ett exempel är vuxenutbildningar med inriktning på yrken där efterfrågan på arbetskraft är stor. Utbildningarna ska vara möjliga att söka oavsett var i länet man bor. Vi måste bli bättre på snabb validering av tidigare utbildningar för att kunna ta tillvara människors kompetenser och låta dem komma ut i arbete och egen försörjning.

Kontakten med arbetsmarknaden är mycket viktig. Den kan börja i unga år genom att kommunen ger möjlighet till sommarjobb. Äldre ungdomar som är långt från jobb bör erbjudas lärlingsjobb och yrkesintroduktionsanställningar (YA-jobb). Personer som tar emot försörjningsstöd för att de är arbetslösa bör som motprestation studera eller söka jobb för att inte hamna i långvarigt bidragsberoende.

Vi moderater går till val på att:

- Hålla ordning och reda i ekonomin och eftersträva låg kommunalskatt
- Satsa på skola, utbildning, bostadsbyggande och kommunikationer – förutsättningar för tillväxt och framtida skatteintäkter
- Införa tydliga krav på motprestation i form av jobsökande eller studier för alla som söker ekonomiskt bistånd – det ska alltid löna sig att arbeta
- Få till stånd en bättre och snabbare validering av utländska betyg och meriter så att människor fortare kommer ut i arbete och egen försörjning



Att hitta bostad – vår största utmaning

Det är glädjande nog många som vill leva och verka i Stockholmsområdet. Befolkningen ökar med ca 35 000 personer varje år. För att klara detta behövs en hög byggtakt i hela länet under många år samtidigt som åtgärder vidtas för att befintliga bostäder ska användas på bästa sätt. Målet är att det ska finnas något för alla i olika skeden i livet – villor, radhus, små och stora lägenheter, hyres- och bostadsrätter liksom student- och seniorboenden.

Långsiktigt hållbart byggande

Den stora utbyggnad som behövs måste förenas med att värna och utveckla Stockholmsregionen som levande och grön med hög livskvalitet, ren luft och friskt vatten. Byggandet av bostäder behöver vara långsiktigt hållbart miljömässigt, socialt och ekonomiskt. Utgångspunkten är att varje nytt projekt ska öka livskvaliteten. Med rätt planering blir nya bostäder energieffektivare än gamla och nya trafiklösningar till dessa bostadsområden klimatsmartare än gamla. Även om den genomsnittliga miljöbelastningen är låg i en storstadsregion blir de absoluta talen snabbt stora. Lokal produktion av matvaror och ökad återvinning av avfall – inte minst gäller detta mat med högt energivärde – kan därför ge avsevärda miljövinster. Även vad gäller grovsopor finns skäl att förenkla för hushållen genom att öka utbudet av mobil upphämtning, vilket underlättar för dem som saknar tillgång till bil.

Bygga nytt

Bostadsbyggandet i Stockholmsregionen har tagit fart och är nu uppe på nivåer vi inte sett de senaste tjugo åren. En ännu högre takt är dock nödvändig med tanke på inflyttningen men också för att

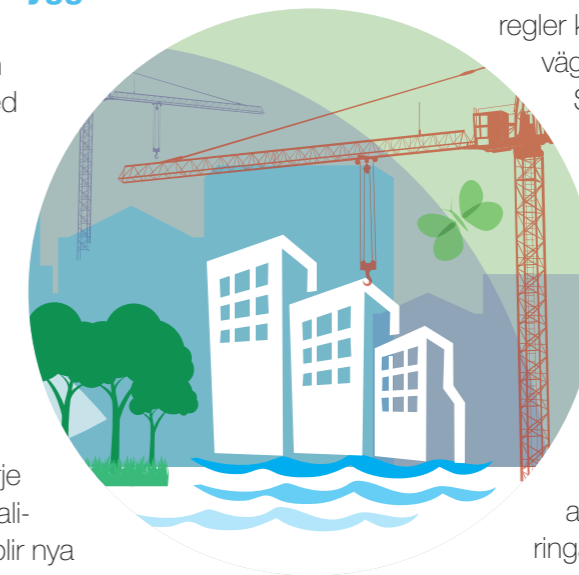
bygga ikapp det som inte byggts tidigare. Detta kräver politisk vilja, men också en översyn av beslutsprocesserna. Vägen från idé till inflyttningssklar bostad är i dag lång och krånglig eftersom det går att överklaga många gånger till olika rättsinstanser. Vi vill korta dessa tider, bland annat genom att ta bort ett led i överklagandeprocessen – länsstyrelsens prövning.

Mer av all den mark som är lämplig att bygga på bör få användas till detta. Dagens rigida regler kring exempelvis buller behöver vägas mot behovet av bostäder. Strandskyddsbestämmelserna behöver ses över så att de fortsatt ger allmänheten tillgång till stränder och skyddar unik natur men i mindre grad förhindrar byggande som inte hotar dessa värden. I skärgården skulle förändrade bestämmelser kunna öka handlingsfriheten för de boende och öka attraktionskraften för besöksnäringarna och friluftslivet.

Bostäder bör byggas så att de får god tillgång till kollektivtrafik och grönområden samt parker. Vi vill att nya bostäder planeras tillsammans med utbyggd infrastruktur. Genom att bygga samman kommundelar kan nya stråk med möjlighet till handel och fler bostäder skapas.

Rusta upp och förtäta

Vi vill utveckla befintliga bostadsområden genom att både fräscha upp de hus som redan finns och bygga fler hus. Genom förtätning och blandade verksamheter blir områdena mer levande på fler tider på dygnet. Förutom att servicen blir bättre blir det också tryggare när fler personer är i rörelse. När upprustningar görs vill vi att de boende får möjlighet att vara delaktiga eftersom de är berörda och samtidigt känner området väl.



Öka rörligheten

Vi vill att de så kallade flyttskatterna ses över så att de i mindre omfattning bromsar rörlighet. Vi motsätter oss ökade skatter på själva boendet i form av höjda fastighetsskatter. Ökade möjligheter att hyra ut i andra hand bidrar till att lägenheter som annars hade stått tomma blir tillgängliga.



Vi moderater går till val på att:

- Bygga bostäder för alla önskemål i hög takt
- Samplanera bostadsbyggande med kollektivtrafik och annan infrastruktur
- Öka rörligheten på bostadsmarknaden så befintliga bostäder används bättre

Det ska vara lätt att ta sig fram i Stockholmsregionen

Vi vill att det ska vara snabbt, enkelt, bekvämt och tryggt att ta sig fram. Det innebär att vi behöver mer av det mesta: tunnelbana, bussar, tåg, sjötrafik, cykelbanor och vägar. Efter årtionden av för lite investeringar och inte en meter spår byggt, har vi nu fått på plats en historisk utbyggnad av tunnelbanan, Citybanan med pendeltågstunnel byggs för fullt och Förbifart Stockholm står inför byggstart. Detta är bra men det räcker inte eftersom Stockholm växer.

Stockholmsregionen är Sveriges ekonomiska motor och vi vill att det fortsatt ska vara så. Då behövs alla trafikslag så att det går att ta sig till och från jobbet, transportera varor, snabbt och smidigt kunna ta sig till andra länder och resa på fritiden. Att säga nej till viktiga infrastrukturprojekt som Förbifart Stockholm eller ombyggnaden av Slussen liksom att lägga ner Bromma flygplats eller stoppa utvecklingen av Arlanda skulle få allvarliga konsekvenser för jobben, ekonomin och stockholmarnas vardag.

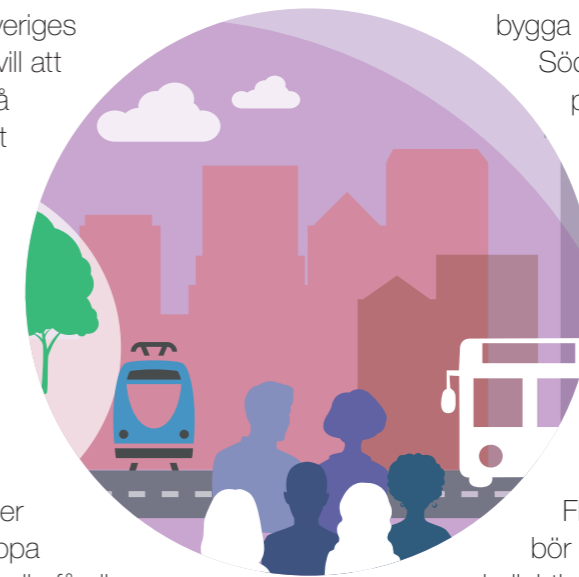
Klimatsmart resande

Moderaterna har tillsammans med alliansen lagt fram den största satsningen på tunnelbanan på 40 år, en satsning på både miljö och framkomlighet. Med nio nya stationer och möjlighet att bygga 78 000 bostäder kring dessa utvecklas Stockholmsregionen för framtiden. Med en modernisering av den röda linjen så att turtätheten ökar och upprustningen av gröna linjen får vi ett tunnelbanelnät med hög kapacitet och tillgänglighet. Vi vill fortsätta satsningen på tunnelbanan genom att

planera för utbyggnad från Hagsåtra till Älvsjö och pröva om Barkarby och Hjulsta på blå linjen kan kopplas samman, och utreda förutsättningarna för tunnelbana från Arenastaden i Solna vidare mot Danderyd och Täby. Därtill vill vi påbörja bygget av Kistagrenen av tvärbanan, projektera för Spårväg syd, och bygga ut Roslagsbanan till Arlanda. Vi vill även bygga ut det regionala cykelnätet.

Kollektivtrafiken på väg vill vi förbättra genom fler tvärförbindelser med buss, genom att börja bygga Förbifart Stockholm, bygga Södertörnsleden och påbörja projekteringen av en östlig förbindelse. Det innebär att Stockholm får en inre och en yttre ringled som kan leda trafiken förbi innerstan i stället för genom. Vi anser att det behövs fler knutpunkter där det är möjligt att byta från bil och cykel till kollektivtrafik, exempelvis genom fler infartsparkeringar. Fler tvärförbindelser med sjötrafik bör prövas. I skärgården vill vi säkra kollektivtrafik som ger goda villkor för boende, företagare och turister.

För ett förenkla för resenärer i kollektivtrafiken bör man även kunna betala resor med sitt bankkort/kreditkort. På sikt bör SL-kortet kunna fungera som kollektivtrafikkort i hela landet. Zonindelningen bör ändras så att zongränser inte delar kommuner. Samtidigt som det ska vara lätt att göra rätt ska de som inte vill göra rätt för sig motiveras att göra det. En fördubbling av bötesbeloppet för den som ertappas med att resa utan giltig biljett kan få fler att betala för sig.



Stockholm är en storstad väl i klass med andra storstäder i världen.

Många verksamheter som stockholmare och besökare vill ha är öppna även sena kvällar och nätter. Det innebär ett behov av att resa kollektivt alla tider på dygnet och här ser vi att trafiken på natten behöver utökas, särskilt när det gäller spårbunden trafik.



Vi moderater går till val på att:

- Bygga ut och rusta upp kollektivtrafiken
- Bygga klart Förbifart Stockholm, påbörja Österleden och bygga Södertörnsleden
- Bevara Bromma flygplats och utveckla Arlanda

En skola med fokus på kunskap

Varje barn och elev ska kunna nå sin fulla potential genom utbildning av högsta kvalitet. Vi vill att skolorna ska fokusera på höga kunskapsresultat så att alla elever lär sig läsa, räkna och skriva och lägger grunden för fortsatta studier och arbete. För att även i framtiden ha en välfärd i världsklass behöver vi skolor som ligger längst fram när det gäller höga kunskapsresultat och att alla elever når kunskapsmålen. Elever, skolor och kommuner har olika förutsättningar och det innebär att lokala och individuella lösningar och prioriteringar har stor betydelse. Några generella satsningar vi vill göra är ökad lärartäthet genom exempelvis minskade klasstorlekar, fler speciallärare så att fler kan få stöd tidigt, minskad administration för lärare och rektorer och en lugn och trygg studiemiljö.

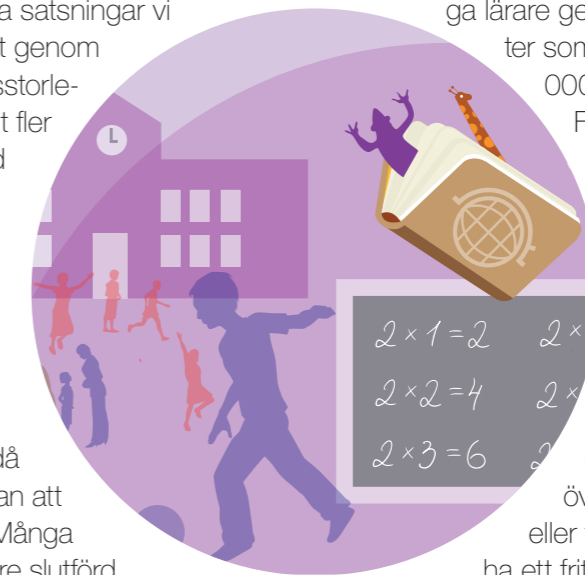
Många skolor har bra resultat i vår region och det är vi stolta över. Sammantaget innebär ändå huvudutmaningen för skolan att höja kunskapsresultaten. Många elever hoppar av skolan före slutförd gymnasieutbildning och har därmed svårare att få jobb. Många elever har låga kunskapsresultat i ämnen där goda kunskaper i att läsa, räkna eller skriva är grundläggande. Här behöver ytterligare satsningar ske så att både elever som inte klarar målen får hjälp att göra det och elever som når godkänt kan nå längre. Att mer aktivt sprida lyckade exempel inom och mellan skolor är ett sätt att inspirera och samtidigt ge verktygen till fler lärare och rektorer att förbättra undervisningen.

I förskolan läggs grunden för barnens kunskapsutveckling. Genom att systematiskt följa upp kvaliteten i förskolan säkras att alla barn får tillräckligt med stöd och utmaningar.

För att höja kvaliteten i undervisningen och samtidigt göra det mer attraktivt att vara lärare vill vi minska och förenkla administrationen. Om mer tid kan användas till eleverna används lärarnas kompetens bättre samtidigt som eleverna får mer undervisning och stöd. Vi vill även premiera skickliga lärare genom att inrätta fler karriärtjänster som innebär en löneökning på 5 000 eller 10 000 kr i månaden. Fortbildningen för lärare kan utvecklas för att i högre grad bidra till att höja kvaliteten i undervisningen.

Utbildningen är till för eleverna och inte tvärt om. Därför ska elever och föräldrar ha rätt att välja skola i hela regionen. Detta ska inte tas över av kommunernas politiker eller tjänstemän. Det är därför vi vill ha ett fritt skolval och lika villkor mellan kommunala och fristående skolor. Kommuner ska inte kunna stoppa nya skolor som uppfyller kvalitetskraven. Eftersom Stockholmsregionen växer är utbyggnad av skolor och förskolor, särskilt i nya stadsdelar och bostadsområden, en prioriterad fråga.

Vi vill att elever ska må bra av skolmaten och känna matglädje.



Vi moderater går till val på att:

- Konsekvent följa upp elevernas kunskaper så alla kan ges rätt stöd för att nå sin fulla potential
- Höja lönen, stärka fortbildningen, inrätta fler karriärtjänster för skickliga lärare och stärka det pedagogiska ledarskapet för både lärare och rektorer
- Minska den administrativa bördan på lärare så att de kan prioritera undervisningen och få mer tid med varje elev
- Bevara och utveckla möjligheten för föräldrar och elever att välja skola och förskola

Stockholmarna ska få rätt vård i rätt tid

Sjukvården och äldreomsorgen i Stockholm ska finansieras gemensamt men anpassas efter individuella behov och önskemål. Den ska finnas när man behöver den och ges på vars och ens villkor. Det kräver en fortsatt politik för att utöka valfriheten, säkerställa kvaliteten och investera i en kraftigt utbyggd sjukvård och äldreomsorg i ett växande Stockholm.

Över hela länet behöver vården byggas ut. Fler vårdplatser, nya akutmottagningar, vårdcentraler och förlossningsplatser är bara några av de satsningar som vi påbörjat eller vill genomföra. Vården i Stockholmsområdet ska ligga i framkant och samtidigt vara tillgänglig så att inte de som behöver vård behöver vänta i långa köer. Nya Karolinska Sjukhuset i Solna ska bli världens mest moderna universitetssjukhus. Vi vill öppna nya akutmottagningar och bygga nya moderna operationssalar på flera av regionens sjukhus. Hemsjukvårdens kapacitet och antalet jourläkarbilar vill vi öka. I och med den kraftiga ökningen av antalet stockholmare behövs det mer sjukvård i alla dess former.

Fler vårdplatser är viktigt men det är också viktigt att platserna och resurserna i vården används effektivt och till största nytta för patienterna. En av våra största framgångar sen vi fick förtroendet att leda Stockholms läns landsting är de kraftigt kortade vårdköerna. Nu vill vi gå vidare och korta köerna ytterligare genom att vårdgarantin i Stockholm ska vara skarpare än i övriga landet, förbättra informa-

tionen om var man kan få vård utan kö, säkra rätten att välja läkare och att göra det möjligt att söka vård var som helst i landet. Vi tror inte att man i längden sparar pengar på att låta sjuka människor vänta på vård och därför vill vi att man ska få vård snabbt.

För en långsiktigt hållbar vård behövs såväl ekonomiska resurser, fysisk infrastruktur som välutbildade medarbetare och hållbar arbetsmiljö. Därför vill vi säkerställa goda villkor så att det blir mer attraktivt att söka sig till de yrken där det råder brist på personal. En mångfald av arbetsgivare menar vi är avgörande för att få till en bättre arbetsmiljö. Fler utbildningsplatser för sjuksköterskor och bättre löneutveckling för specialistutbildade sjuksköterskor gör att vi kan möta de växande vårdbehoven utan att det ska leda till sämre arbetsmiljö. Fortbildning i de nyaste metoderna att bota sjuka förbättrar både vårdens kvalitet samtidigt som resurser kan frigöras till att hjälpa dem med störst behov.

Bemötandet och hur vården upplevs är viktigt. Vi vill öka patientinflytandet genom att utveckla vårdvalet och utöka vårdcoacherna så att även barn i stort behov av vård och deras vårdnadshavare får extra stöd och rådgivning. Ytterligare ett sätt att öka patienternas inflytande är de ideella organisationerna i vården som vi vill ska få fördubblade anslag till sina verksamheter.

Även äldreomsorgen måste präglas av stor valfrihet och hög kvalitet.

Vi moderater går till val på att:

- Utveckla valfriheten och höja kvaliteten inom vården bland annat genom att utöka patientens rätt att välja inom fler områden
- Förstärka akutsjukvården med nybyggda akutmottagningar, fler jourläkarbilar och utökad hemsjukvård
- Hålla vårdköerna borta och ytterligare minska väntetiden för att få vård
- Bygga ut antalet vårdplatser på sjukhusen



Alla ska vara trygga

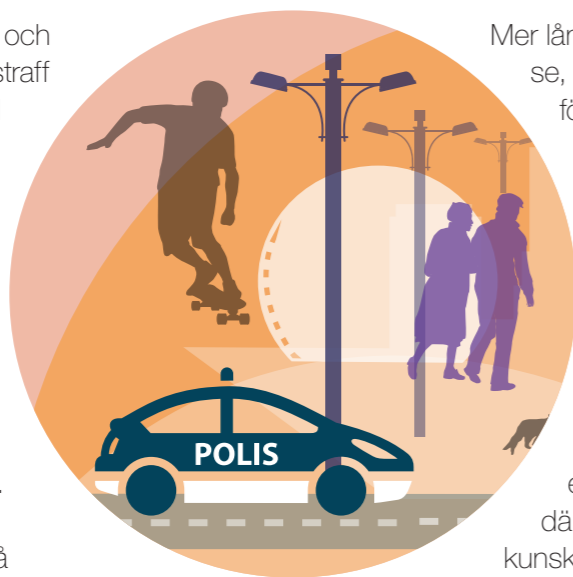
Vi vill göra Stockholmsregionen ännu tryggare. Risken för att råka ut för ett brott ska vara låg och ingen ska känna sig tvingad att avstå från att göra det man vill på grund av fara för liv och egendom. Att ta en kvällspromenad, åka med kollektivtrafiken eller gå förbi torget ska inte vara något man undviker eller är rädd för. Vår målsättning är att alla ska kunna känna sig trygga oberoende av tid och plats.

Nationella åtgärder som fler och effektivare poliser, hårdare straff för våldsbrott och avskaffad ungdomsrabatt är bra men kan och bör kompletteras med ytterligare insatser inom de områden som kommun och landsting ansvarar för. Vi vill verka för att det lokalt ska finnas tillgängliga och synliga poliser som säkerställer ordning och trygghet.

Inom kollektivtrafiken och på särskilt otrygga platser där mycket folk rör sig vill vi utöka satsningarna på trygghet och säkerhet genom att komplettera med fler väktare. De ökade insatserna bör särskilt riktas mot att öka tryggheten för den som reser ensam och på kvällar och nätter då denna grupp uppger sig vara mest otrygg i kollektivtrafiken. Till exempel skulle den spårbundna trafiken kunna vara bemannad med trygghetspersonal främst på kvällar och nätter. Vi vill också pröva möjligheten att resenärer får stiga av bussen mellan två hållplatser på kvällar och nätter. På stationerna bör det tydligare framgå var trygghetstelefoner finns och vilka delar som är övervakade med kamera.

Platser som är öde på kvällar och nätter upplevs ofta som särskilt otrygga. I takt med att bostadsområden rustas upp och förtätas vill vi i möjligaste

mån ha både bostäder och verksamheter i samma område så att det rör sig människor i området under större delen av dygnet. Vi vill även ha fler trygghetsvandringar där boende i ett visst område bjuds in till en rundvandring där otrygga platser pekats ut för att sedan kunna åtgärdas. En väl fungerande gatubelysning, och snabbt borttagande av klotter och skräp bidrar också till trevligare och tryggare platser.



Mer långsiktigt, men av stor betydelse, är åtgärder som minskar risken för att personer blir kriminella och hjälper dem som vill sluta vara det att hoppa av. Därför vill vi säkerställa att det finns mötesplatser och sociala insatser för unga som är i riskzonen för kriminalitet eller riskerar att lämna grund- eller gymnasieskolan utan att ha slutfört utbildningen. En välfungerande skola där alla lär sig grundläggande kunskaper i att läsa, räkna och skriva ökar chanserna att eleverna klarar undervisningen i skolans senare år så att risken för avhopp minskar. Klarar man utbildningen ökar chanserna att få ett jobb kraftigt liksom möjligheterna till att leva ett liv utan kriminalitet. Insatser för att motverka drogmissbruk innebär utöver ett mer hälsosamt liv för den enskilda även att relaterad brottslighet som inbrott och stölder kan minska.

Vi vill även att sociala insatser i samarbete med polisen genomförs riktat mot unga kriminella så att fortsatt kriminalitet försvåras och att en väg ut ur utanförskapet erbjuds. I samverkan med kriminalvården och frivilligorganisationer vill vi att det utvecklas avhopparverksamheter för tungt kriminella.

Vi moderater går till val på att:

- Verka för tillgängliga, synliga och effektiva poliser som säkerställer ordning och trygghet
- Betona trygghet i stadsplaneringen. Levande stadsdelar med folk i rörelse skapar trivsel och minskar risken att utsättas för brott
- Öka tryggheten i kollektivtrafiken
- Öka antalet mötesplatser och aktiviteter för unga personer i riskzonen så att de avbryter eller inte inleder en kriminell karriär
- Utöka avhopparverksamheter för tungt kriminella



På <http://moderaterna.net/politik-stockholms-lan/>
kan du läsa mer om vad vi har gjort i din kommun.

Du kan även följa oss i sociala medier:



@moderaternasthm



@ModeratSthlm



facebook.com/ModeraternaSthlm



Moderaterna i Stockholms län

08-676 80 00

stockholm@moderat.se

www.moderaterna.net